

总表

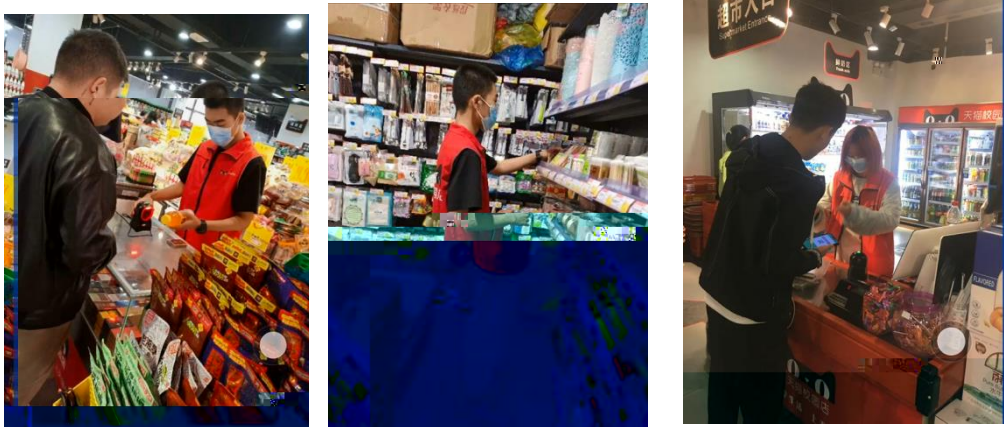
案例特点	
例分析了现代学徒制教学在疫情中停课不停学,采用线上教学。在学校正常上课后,学徒班同学积极投身学习,学习中为老师学习提供生活后勤保障,实现学习与抗疫同行。	学,采用线上学习,投身学习,学习与抗疫同行。
探索了高职财务管理专业现代学徒制试点办学模式	学模式
探索了高职财务管理专业现代学徒制试点人才培养模式	人才培养模式
构建了高职财务管理专业现代学徒制试点课程	课程
建设了高职财务管理专业现代学徒制试点“双导师”师资队伍	“双导师”师资队伍
提升了高职财务管理专业现代学徒制试点学生素质	学生素质
创新了高职财务管理专业现代学徒制试点工作方式	工作方式
管理创新及其他等。 不超过 100 字。	

2020





2



3

19统计与会计3

签到 问卷 抢答 选人 评分 测验 活动库

抢答 03-10 16:40

调查时间和调查期间的含义。其区别是()。

抢答: 03-10 16:29

2. 调查单位与填报单位的关系是()。 A. 二者是一致的 B. 二者有时是一致的 C. 二者没有关系 D. 调查单位与填报单位不同

调查项目是什么?

抢答: 03-10 16:12

某市规定2019年工业经济活动成果年报呈报时间是2020年1月31日,其调查时间为:()。

测验: 03-10 16:08

调查单位与填报单位的关系是()。

测验: 03-10 16:07

5. 统计调查的基础要素有()。

抢答: 03-10 16:07

(课堂互动)



